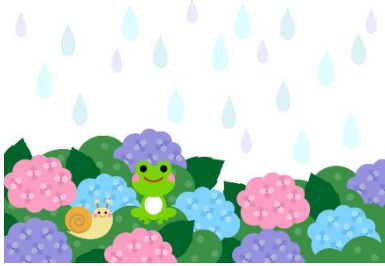


non music school Times

No.00071

2022年6月号

楽器の管理にご注意ください



これから気温が上昇したり、梅雨の時期になると楽器に思わぬ不調が生じる場合がございます。直射日光や空調の風などはお避け下さい。熱くなる車内も要注意です。湿度対策としては、湿度調整剤を使用することもおすすめです。

発表会について

発表会の参加申し込みは、6月15日(水)までとなります。今までご参加いただいていた方はもちろんのこと、最近新たにご入会いただいた生徒様につきましてもお気軽にご参加ください。

演奏楽曲はクラシックはもちろんのこと、歌謡曲やアニメソング、ジブリやディズニーなどなんでもOKです。

発表会についてお困りのことがございましたら、講師までお気軽にご相談ください。

皆さまのご参加を心よりお待ちしております。ご参加を迷われている方は、当日の見学だけでもOKです。

お飲み物について

これからの時期は、レッスンの途中で水分補給が必要になる場合がございます。お飲み物につきましては、各生徒様にてご用意いただくようお願い申し上げます。



6月のお月謝お振替日

2022年6月27日(月)

大変お手数ではございますが、ご準備のほどよろしくお願い申し上げます。



個人練習でスタジオをご利用可能です。周りを気にせず思いっきり練習可能です。個人練習でスタジオをぜひご利用ください。ご利用料金は10分につき100円(税込み)です。ご利用をご希望される方は、講師までご連絡ください。

個人練習
10分サービス券
有効期限 2023年6月末日